



Jolins väggmålningar restaureras på Rålambshovsskolan

FAKTA

VAR Rålambshovsskolan i Stockholm

UTFÖRT ARBETE

Restaurering av väggmålningar

UPPDRAGSGIVARE

SISAB

ALVIKS MÅLERIS MÅLARE

Hillevi Gatti, konservator

Alviks Måleri har startat en ny avdelning för Målerikonservering och har anställt Hillevi Gatti, specialist på att restaurera målningar. Ett av Hillevis första uppdrag blev att renovera den sju meter höga väggmålningen på Rålambshovsskolan, utförd av Einar Jolin 1951.

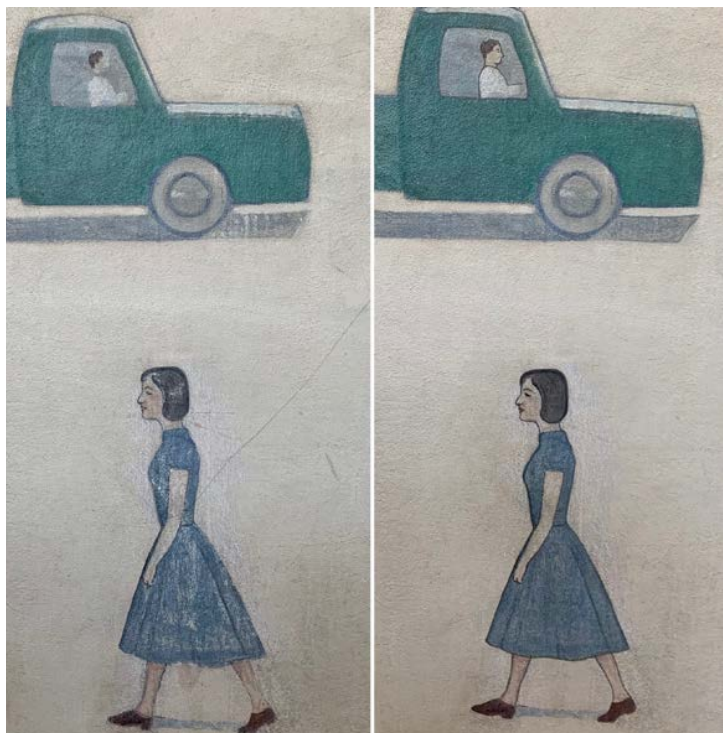
Einar Jolins väggmålningar i Rålambshovsskolan målades i olja på puts med vattenlöslig färg ovanpå, vilket ger dem ett freskliknande utseende.

De tre väggmålningarna är sju meter breda och mellan fem och sju meter höga. Den största föreställer Stockholms slott från den tiden det var gult.

Einar Jolin (1890-1976) är Stockholmsmålaren framför andra, med förkärlek till det naiva måleriet. Han målade stadsutsikter från Söders höjder, folklivsbilder och kvinnoporträtt.

Einar Jolin var god vän med Sigrid Hjertén, Isaac Grünewald och Nils von Dardel. Bland flera stora museer i Norden finns han representerad vid Nationalmuseum, Moderna Museet i Stockholm, Malmö Museum, Nasjonalgalleriet i Oslo och Statens Museum for Kunst i Köpenhamn.

Och finns även på Rålambshovsskolan!



Alviks Måleri förstärker med konservator

- För att vi ska kunna påbörja ett arbete måste ibland en konservator kopplas in. Den konservator vi nu har anställd har inriktningen mot måleri. Det betyder att vi i dekorationsmålningsgruppen nu kan ta oss an bredare uppdrag. Det berättar Lars-Erik Jonsson, vd för Alviks Måleri.

VAD GÖR EN KONSERVATOR?

Hillevi Gatti, som nyss anställts på Alviks Måleri, berättar: Hillevi har tidigare arbetat med att restaurera kyrkor och väggmålningar i trapphus.

–Min specialitet är att bevara kulturhistoriskt intressanta målningar, berättar Hillevi.

– Jag lagar färgbortfall, reparerar skador, konsoliderar färg, fäster tillbaka färg som är på väg att falla bort. När jag retuscherar är det ofta med lilla penseln, berättar Hillevi.

–I mitt jobb som konservator kombinerar jag hantverkskicklighet med kunskap om material. Jag jobbar tvärvetenskapligt.

Arbetet handlar exempelvis också om etik när det gäller kulturhistoriska föremål. Hillevi sysslar med frågeställningar om hur man ska förhålla sig till olika värden. både monetära och kulturhistoriska.

– Målet är att man i framtiden ska kunna återställa målning.

ARBETAR REVERSIBELT

Som konservator vill jag garantera att målningen ska hålla så långt som möjligt med de tekniker vi har idag.

Målet är samtidigt att i möjligaste mån använda reversibla metoder, dvs man ska alltid kunna gå tillbaka och fortsätta restaurera

De material som jag använder ska gå att avlägsna i framtiden.

Det ska alltid gå att göra om och göra bättre!

